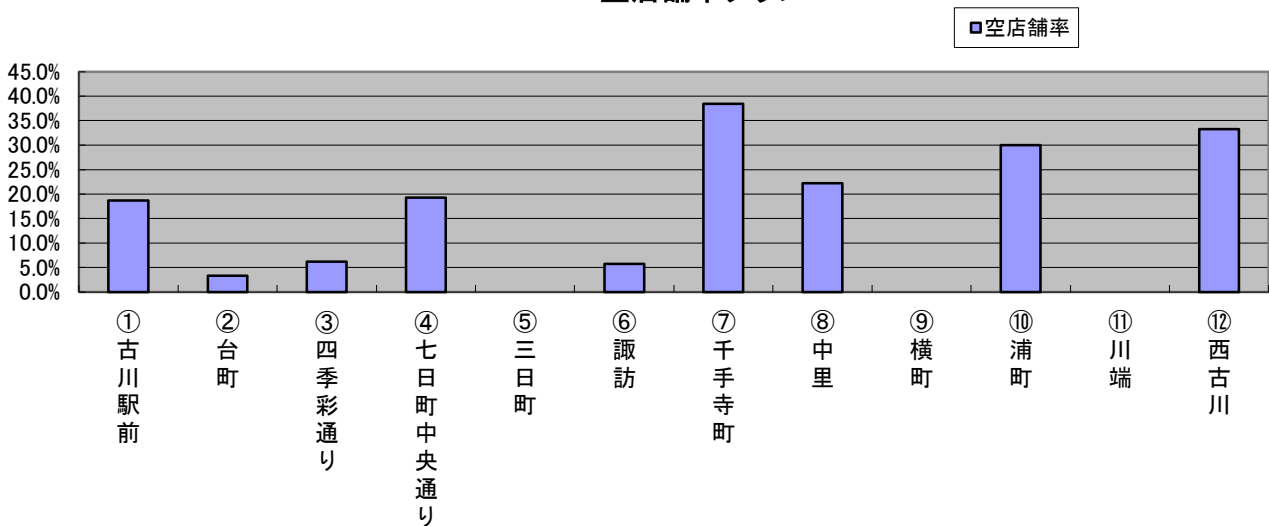


空店舗調査結果(令和6年3月)

調査時点 : 令和6年3月25日現在
 調査日 : 令和6年3月25日
 調査担当 : 古川商工会議所
 後藤裕之・小畑明日香(中小企業相談所)
 対象商店街 : 12(調査月3月・6月・9月・12月)
 空店舗率は小数点第二位以下切り捨てにより算出

商店街名	既存店舗数	空店舗数	空店舗率	前回調査結果	増 減	備 考
①古川駅前	48	9	18.7%	9	0	
②台町	60	2	3.3%	2	0	
③四季彩通り	16	1	6.2%	1	0	
④七日町中央通り	31	6	19.3%	7	-1	
⑤三日町	13	0	0.0%	0	0	
⑥諏訪	17	1	5.8%	1	0	
⑦千手寺町	13	5	38.4%	5	0	
⑧中里	9	2	22.2%	2	0	
⑨横町	10	0	0.0%	0	0	
⑩浦町	10	3	30.0%	3	0	
⑪川端	8	0	0.0%	0	0	
⑫西古川	6	2	33.3%	2	0	
合 計	241	31	12.8%	32	-1	

空店舗率グラフ



<移動状況>	空き店舗		既存店舗			
	増加(+)	減少(-)	新築(+)	新規(+)	解体(-)	除外(-)
七日町		旧ふしみや				

※特記事項

- ・「リオーネふるかわ」テナントは、空店舗から除外します。
- ・七日町中央通りの空き店舗は七日町再開発事業に伴い解体。

(移動理由の意味)

増加：退店後空き店舗になった場合。(自社及び貸店舗)
 減少：既存空店舗に入店した場合。
 新築：新たに建設した場合。
 新規：既存店舗の分割による増加店舗。住宅用から貸店舗への転換。(既存店舗数の増加)
 解体：既存店舗の解体。(既存店舗数の減少)
 除外：既存店舗の賃貸物件取止め。