

空店舗調査結果(令和元年12月)

調査時点：令和元年12月6日現在

調査日：令和元年12月6日

調査担当：古川商工会議所

及川 智寛(中小企業相談所)

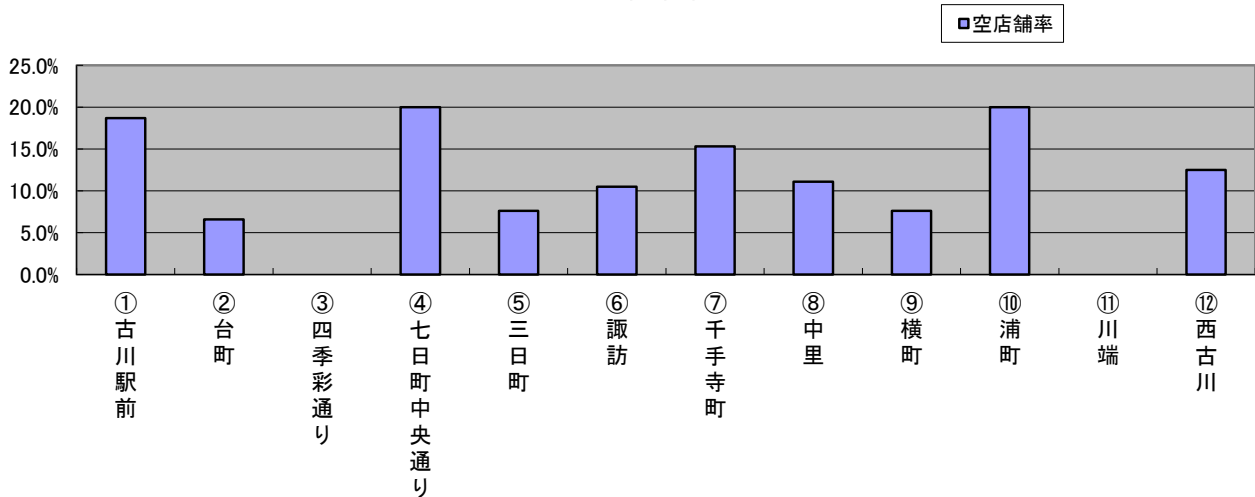
高橋 弓夏(中小企業相談所)

対象商店街：12(調査月3月・6月・9月・12月)

空店舗率は小数点第二位以下切り捨てにより算出

商店街名	既存店舗数	空店舗数	空店舗率	前回調査結果	増減	備考
①古川駅前	48	9	18.7%	8	1	
②台町	60	4	6.6%	6	-2	
③四季彩通り	16	0	0.0%	0	0	
④七日町中央通り	35	7	20.0%	6	1	
⑤三日町	13	1	7.6%	1	0	
⑥諏訪	19	2	10.5%	2	0	
⑦千手寺町	13	2	15.3%	2	0	
⑧中里	9	1	11.1%	1	0	
⑨横町	13	1	7.6%	1	0	
⑩浦町	10	2	20.0%	2	0	
⑪川端	8	0	0.0%	0	0	
⑫西古川	8	1	12.5%	1	0	
合計	252	30	11.9%	30	0	

空店舗率グラフ



<移動状況>	空き店舗		既存店舗			
	増加(+)	減少(-)	新築(+)	新規(+)	解体(-)	除外(-)
駅前	10月～11月「clothes rental Style」廃業					
台町		11月「SAKURA」オープン 11月「みうら」オープン				
七日町中央通り	11月「オリジナルえまーる」廃業					

※特記事項

(R1.9比)

・「リオーネふるかわ」テナントは、空店舗から除外します。

(移動理由の意味)

増加：退店後空き店舗になった場合。(自社及び貸店舗)

減少：既存空店舗に入店した場合。

新築：新たに建設した場合。

新規：既存店舗の分割による増加店舗。居家用から貸店舗への転換。(既存店舗数の増加)

解体：既存店舗の解体。(既存店舗数の減少)

除外：既存店舗の賃貸物件取止め。