

空店舗調査結果(令和元年9月)

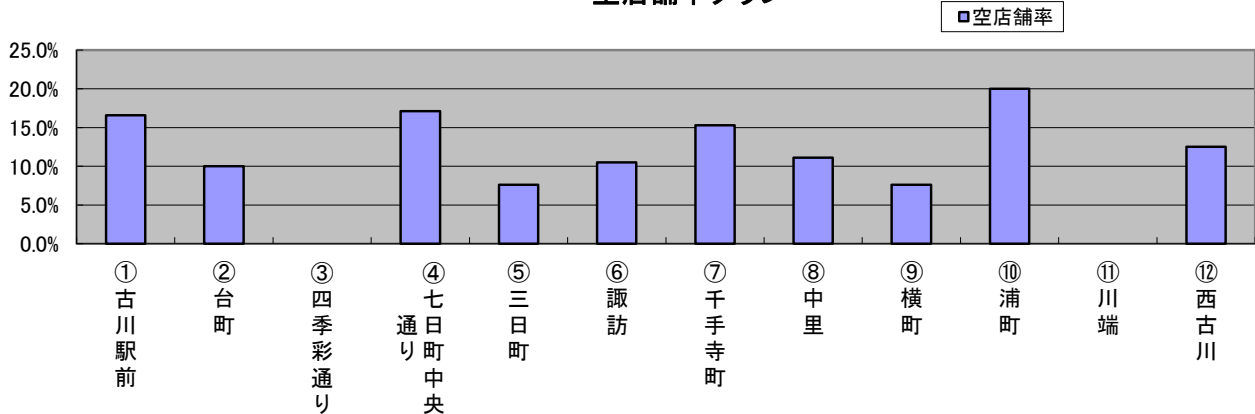
調査時点 : 令和元年9月30日現在
 調査日 : 令和元年9月30日
 調査担当 : 古川商工会議所
 及川 智寛(中小企業相談所)

対象商店街: 12(調査月3月・6月・9月・12月)

空店舗率は小数点第二位以下切り捨てにより算出

商店街名	既存店舗数	空店舗数	空店舗率	前回調査結果	増減	備考
①古川駅前	48	8	16.6%	7	1	
②台町	60	6	10.0%	6	0	
③四季彩通り	16	0	0.0%	0	0	
④七日町中央通り	35	6	17.1%	8	-2	
⑤三日町	13	1	7.6%	1	0	
⑥諏訪	19	2	10.5%	2	0	
⑦千手寺町	13	2	15.3%	2	0	
⑧中里	9	1	11.1%	1	0	
⑨横町	13	1	7.6%	0	1	
⑩浦町	10	2	20.0%	2	0	
⑪川端	8	0	0.0%	0	0	
⑫西古川	8	1	12.5%	1	0	
合計	252	30	11.9%	30	0	

空店舗率グラフ



<移動状況>	空き店舗		既存店舗			
	増加(+)	減少(-)	新築(+)	新規(+)	解体(-)	除外(-)
駅前	・7月~9月「Kago8」移転 ・7月~9月「古川無料案内所」廃業	・7月~9月「旧ボロー大崎」跡地に駐車場				
横町	・7月「応援さんまい」廃業(蔵3)				・「いずみや」解体 ・「hairstudioChi&Jun」解体 ・「佐々木薬局」解体	
七日町中央通り		・9月旧みさと整骨院に「菊地恵一事務所」開所 ・7月「旧しあんくれーる」再開発事業による解体			・「大崎ストリーム」解体 ・「レディースモードみうら」解体 ・「旧しあんくれーる」解体 ・「旧堂雪進学教室」解体	

※特記事項

(R1.6比)

- ・「リオーネふるかわ」テナントは、空店舗から除外します。
- ・横町、七日町中央通りの空き店舗は七日町再開発事業に伴い解体。

(移動理由の意味)

- 増加: 退店後空き店舗になった場合。(自社及び貸店舗)
- 減少: 既存空店舗に入店した場合。
- 新築: 新たに建設した場合。
- 新規: 既存店舗の分割による増加店舗。居宅用から貸店舗への転換。(既存店舗数の増加)
- 解体: 既存店舗の解体。(既存店舗数の減少)
- 除外: 既存店舗の賃貸物件取止め。