

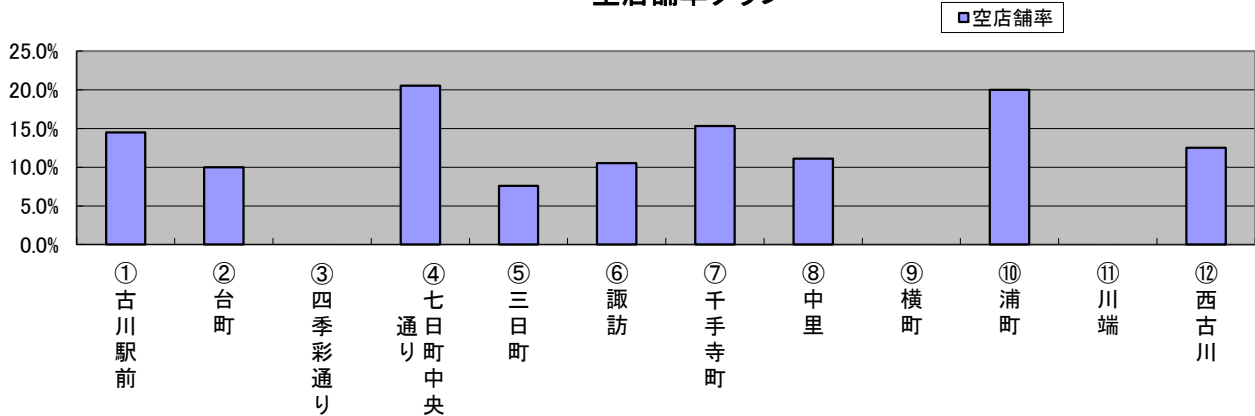
空店舗調査結果(令和元年6月)

調査時点：令和元年6月28日現在
 調査日：令和元年6月28日
 調査担当：古川商工会議所
 及川 智寛(中小企業相談所)
 高橋 弓夏(中小企業相談所)
 対象商店街：12(調査月3月・6月・9月・12月)
 空店舗率は小数点第二位以下切り捨ててにより算出

商店街名	既存店舗数	空店舗数	空店舗率	前回調査結果	増減	備考
①古川駅前	48	7	14.5%	7	0	
②台町	60	6	10.0%	3	3	
③四季彩通り	16	0	0.0%	0	0	
④七日町中央通り	39	8	20.5%	8	0	
⑤三日町	13	1	7.6%	1	0	
⑥諏訪	19	2	10.5%	2	0	
⑦千手寺町	13	2	15.3%	2	0	
⑧中里	9	1	11.1%	1	0	
⑨横町	16	0	0.0%	5	-5	
⑩浦町	10	2	20.0%	2	0	
⑪川端	8	0	0.0%	0	0	
⑫西古川	8	1	12.5%	1	0	
合計	259	30	11.5%	32	-2	

(平均)

空店舗率グラフ



<移動状況>	空き店舗		既存店舗			
	増加(+)	減少(-)	新築(+)	新規(+)	解体(-)	除外(-)
駅前				・6月「TAPIOKA FACTORY琥珀」オープン		
台町	・4月「酒くらべ」廃業 ・3月末「Avain」廃業 ・4月～6月「インナーショップ」廃業					
横町		3月「応援さんまい」オープン(蔵3)			「サトウ椅子」解体予定 「アベ時計店」解体予定 「アベ時計店隣」解体予定 「旧味よし」解体予定 「はなれむかしむかし」解体予定	「伊呂葉」「笑食楽福ろう」「たまゆら」曳家工事予定のため除外
七日町中央通り					「釜ちゃんショップ」解体予定 「居酒屋藤」解体予定 「brotherミンショップ」解体予定 「ミンテ」解体予定 「さかいそろばん教室」解体予定 「リユースショップ」解体予定	

※特記事項

(H31.3比)

- ・「リオーネふるかわ」テナントは、空店舗から除外します。
- ・横町(はなれむかしを除く)、七日町中央通りの空き店舗は七日町再開発事業に伴い解体。
- ・醸室内「はなれむかしむかし」は並柳福浦線道路工事に伴い解体。「伊呂葉」「笑食楽福ろう」「たまゆら」は曳家工事のため除外。

(移動理由の意味)

増加：退店後空き店舗になった場合。(自社及び貸店舗)

減少：既存空店舗に入店した場合。

新築：新たに建設した場合。

新規：既存店舗の分割による増加店舗。居家用から貸店舗への転換。(既存店舗数の増加)

解体：既存店舗の解体。(既存店舗数の減少)

除外：既存店舗の賃貸物件取止め。