

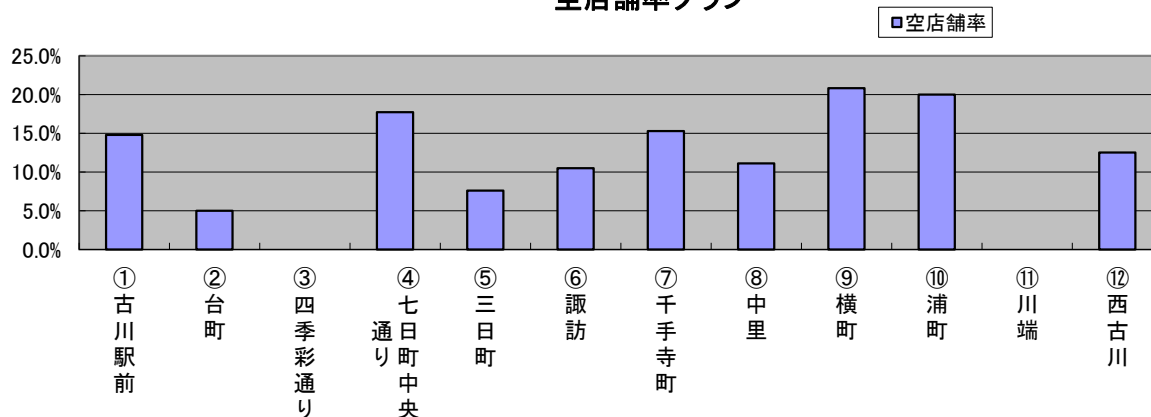
空店舗調査結果(平成31年3月)

調査時点：平成31年3月18日現在
 調査日：平成31年3月18日
 調査担当：古川商工会議所
 足利 文香(中小企業相談所)
 及川 智寛(中小企業相談所)
 対象商店街：12(調査月3月・6月・9月・12月)
 空店舗率は小数点第二位以下切り捨てにより算出

商店街名	既存店舗数	空店舗数	空店舗率	前回調査結果	増減	備考
①古川駅前	47	7	14.8%	7	0	
②台町	60	3	5.0%	3	0	
③四季彩通り	16	0	0.0%	0	0	
④七日町中央通り	45	8	17.7%	8	0	
⑤三日町	13	1	7.6%	1	0	
⑥諏訪	19	2	10.5%	2	0	
⑦千手寺町	13	2	15.3%	2	0	
⑧中里	9	1	11.1%	1	0	
⑨横町	24	5	20.8%	5	0	
⑩浦町	10	2	20.0%	2	0	
⑪川端	8	0	0.0%	0	0	
⑫西古川	8	1	12.5%	1	0	
合計	272	32	11.7%	32	0	

(平均)

空店舗率グラフ



移動状況	空き店舗		既存店舗			
	増加(+)	減少(-)	新築(+)	新規(+)	解体(-)	除外(-)
駅前	・1月「庄や」廃業 ・1月「RAY」廃業	・1月「古川無料案内所」オープン ・2月「ReCure」オープン		・1月「Revive」オープン		・2月「501」廃業。跡地はサンスマイル(株)になり事業所の為除外
台町	・1月「一泉源」廃業	・1月「Pieces」オープン		・1月「M's ENGLISH SCHOOL & CAFE」オープン		

※特記事項

(H30.12比)

・「リオーネふるかわ」テナントは、空店舗から除外します。

(移動理由の意味)

増加：退店後空き店舗になった場合。(自社及び貸店舗)

減少：既存空店舗に入店した場合。

新築：新たに建設した場合。

新規：既存店舗の分割による増加店舗。居家用から貸店舗への転換。(既存店舗数の増加)

解体：既存店舗の解体。(既存店舗数の減少)

除外：既存店舗の賃貸物件取止め。