

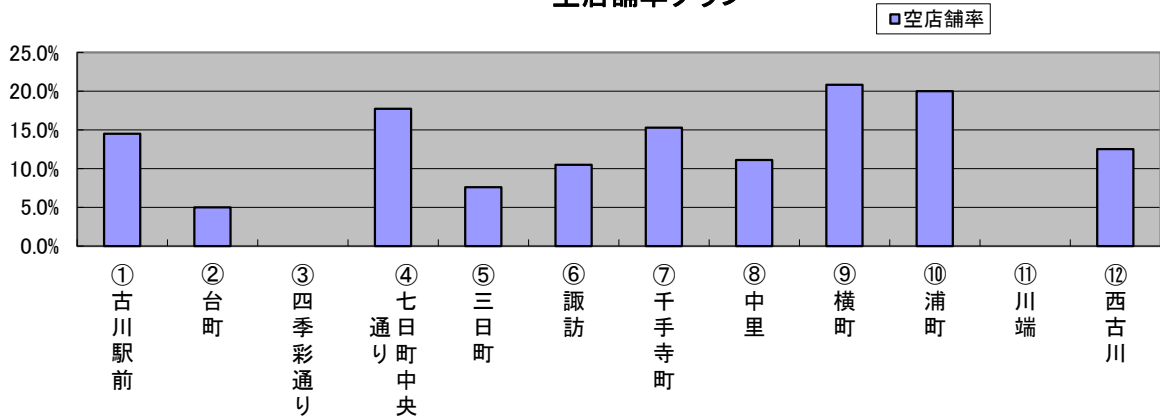
## 空店舗調査結果(平成30年12月)

調査時点：平成30年12月28日現在  
 調査日：平成30年12月28日  
 調査担当：古川商工会議所  
 足利 文香(中小企業相談所)  
 及川 智寛(中小企業相談所)  
 対象商店街：12(調査月3月・6月・9月・12月)  
 空店舗率は小数点第二位以下切り捨てにより算出

商店街名	既存店舗数	空店舗数	空店舗率	前回調査結果	増 減	備 考
①古川駅前	48	7	14.5%	7	0	
②台町	59	3	5.0%	5	-2	
③四季彩通り	16	0	0.0%	0	0	
④七日町中央通り	45	8	17.7%	8	0	
⑤三日町	13	1	7.6%	1	0	
⑥諏訪	19	2	10.5%	2	0	
⑦千手寺町	13	2	15.3%	2	0	
⑧中里	9	1	11.1%	1	0	
⑨横町	24	5	20.8%	6	-1	
⑩浦町	10	2	20.0%	2	0	
⑪川端	8	0	0.0%	0	0	
⑫西古川	8	1	12.5%	1	0	
合 計	272	32	11.7%	35	-3	

(平均)

空店舗率グラフ



＜移動状況＞ 商店街	空き店舗		既存店舗			
	増加(+)	減少(-)	新築(+)	新規(+)	解体(-)	除外(-)
駅前	・10月「なにわ屋本舗」移転	・10月「なにわ屋本舗」移転	・11月「ベルコンティホール古川駅前」オープン			
台町		・11月「和's Dining かくれ家」オープン ・11月「眼鏡屋あんだんて」オープン	・11月「やきとりセンター古川駅前店」オープン			
横町		・11月「カムラボ(醸室内)」オープン				

※特記事項

(H30.9比)

・「リオーネふるかわ」テナントは、空店舗から除外します。

(移動理由の意味)

増加：退店後空き店舗になった場合。(自社及び貸店舗)

減少：既存空店舗に入店した場合。

新築：新たに建設した場合。

新規：既存店舗の分割による増加店舗。居宅用から貸店舗への転換。(既存店舗数の増加)

解体：既存店舗の解体。(既存店舗数の減少)

除外：既存店舗の賃貸物件取止め。