

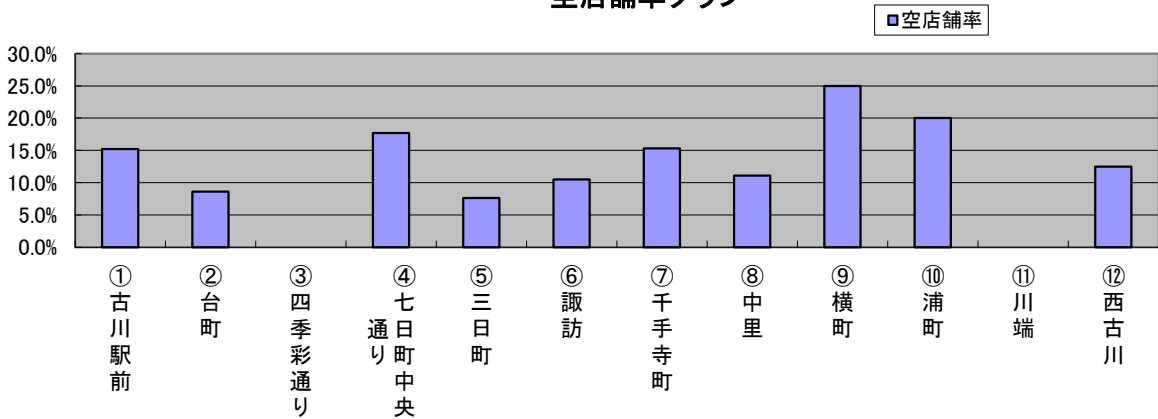
空店舗調査結果(平成30年9月)

調査時点：平成30年9月30日現在
 調査日：平成30年9月30日
 調査担当：古川商工会議所
 足利 文香(中小企業相談所)
 及川 智寛(中小企業相談所)
 対象商店街：12(調査月3月・6月・9月・12月)
 空店舗率は小数点第二位以下切り捨てにより算出

商店街名	既存店舗数	空店舗数	空店舗率	前回調査結果	増減	備考
①古川駅前	46	7	15.2%	6	1	
②台町	58	5	8.6%	6	-1	
③四季彩通り	16	0	0.0%	0	0	
④七日町中央通り	45	8	17.7%	8	0	
⑤三日町	13	1	7.6%	1	0	
⑥諏訪	19	2	10.5%	2	0	
⑦千手寺町	13	2	15.3%	2	0	
⑧中里	9	1	11.1%	1	0	
⑨横町	24	6	25.0%	7	-1	
⑩浦町	10	2	20.0%	2	0	
⑪川端	8	0	0.0%	0	0	
⑫西古川	8	1	12.5%	1	0	
合計	269	35	13.0%	36	-1	

(平均)

空店舗率グラフ



<移動状況>	空き店舗		既存店舗			
	増加(+)	減少(-)	新築(+)	新規(+)	解体(-)	除外(-)
駅前	・7月「CHIBASAI」 廃業					
台町		・9月「居酒屋わら すっこ」オープン				
横町		・8月「れあな施術 院」オープン				

※特記事項

(H30.6比)

・「リオーネふるかわ」テナントは、空店舗から除外します。

(移動理由の意味)

増加：退店後空き店舗になった場合。(自社及び貸店舗)

減少：既存空店舗に入店した場合。

新築：新たに建設した場合。

新規：既存店舗の分割による増加店舗。居宅用から貸店舗への転換。(既存店舗数の増加)

解体：既存店舗の解体。(既存店舗数の減少)

除外：既存店舗の賃貸物件取止め。