

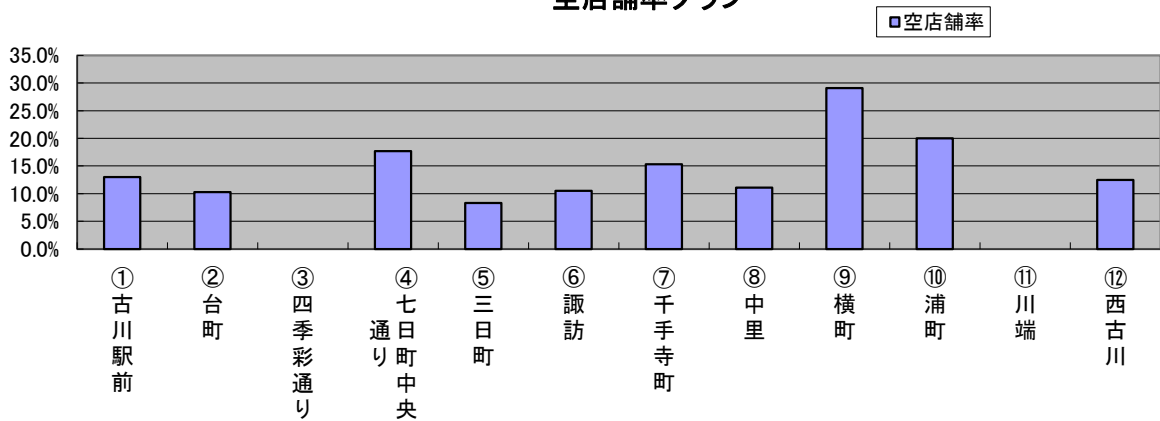
# 空店舗調査結果(平成30年6月)

調査時点：平成30年6月30日現在  
 調査日：平成30年6月30日  
 調査担当：古川商工会議所  
 足利 文香(中小企業相談所)  
 及川 智寛(中小企業相談所)  
 対象商店街：12(調査月3月・6月・9月・12月)  
 空店舗率は小数点第二位以下切り捨てにより算出

商店街名	既存店舗数	空店舗数	空店舗率	前回調査結果	増減	備考
①古川駅前	46	6	13.0%	6	0	
②台町	58	6	10.3%	6	0	
③四季彩通り	16	0	0.0%	1	-1	
④七日町中央通り	45	8	17.7%	8	0	
⑤三日町	12	1	8.3%	1	0	
⑥諏訪	19	2	10.5%	2	0	
⑦千手寺町	13	2	15.3%	2	0	
⑧中里	9	1	11.1%	0	1	
⑨横町	24	7	29.1%	8	-1	
⑩浦町	10	2	20.0%	2	0	
⑪川端	8	0	0.0%	0	0	
⑫西古川	8	1	12.5%	1	0	
<b>合計</b>	<b>268</b>	<b>36</b>	<b>13.4%</b>	<b>37</b>	<b>-1</b>	

(平均)

空店舗率グラフ



<移動状況>	空き店舗		既存店舗			
	増加(+)	減少(-)	新築(+)	新規(+)	解体(-)	除外(-)
駅前				・6月「TANNING STUDIO THUMBS ★UP」オープン		
四季彩		・6月15日「HAIR SALON BRIE」オープン				
中里	・6月「中国整体」廃業					
横町		・4月27日「ガネーシャ古川店」オープン				

※特記事項

(H30.3比)

・「リオーネふるかわ」テナントは、空店舗から除外します。

(移動理由の意味)

増加：退店後空き店舗になった場合。(自社及び貸店舗)

減少：既存空店舗に入店した場合。

新築：新たに建設した場合。

新規：既存店舗の分割による増加店舗。居宅用から貸店舗への転換。(既存店舗数の増加)

解体：既存店舗の解体。(既存店舗数の減少)

除外：既存店舗の賃貸物件取止め。