

空店舗調査結果(平成29年9月)

調査時点：平成29年9月1日現在

調査日：平成29年9月1日

調査担当：古川商工会議所

足利 文香(中小企業相談所)

千坂 友彦(中小企業相談所)

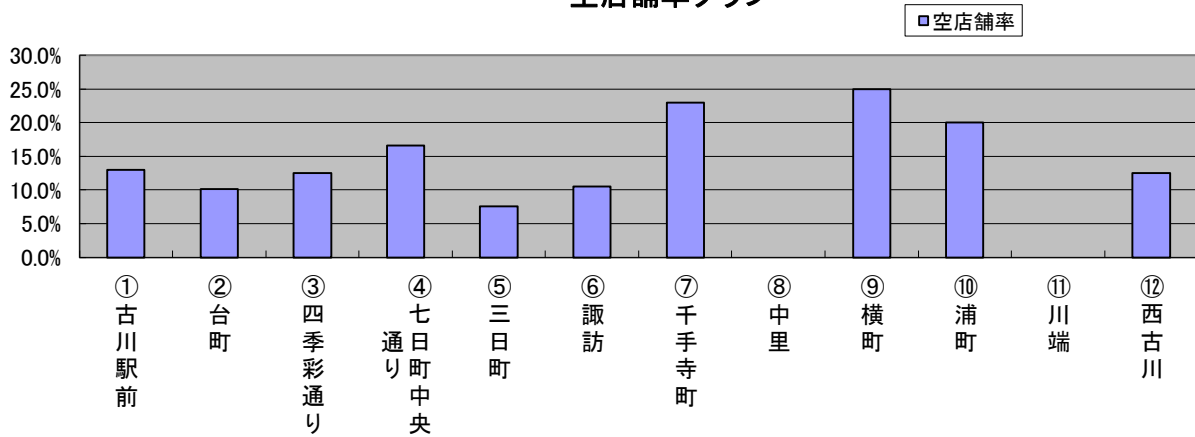
対象商店街：12(調査月3月・6月・9月・12月)

空店舗率は小数点第二位以下切り捨てにより算出

商店街名	既存店舗数	空店舗数	空店舗率	前回調査結果	増減	備考
①古川駅前	46	6	13.0%	6	0	
②台町	59	6	10.1%	6	0	
③四季彩通り	16	2	12.5%	2	0	
④七日町中央通り	48	8	16.6%	8	0	
⑤三日町	13	1	7.6%	0	1	
⑥諏訪	19	2	10.5%	2	0	
⑦千手寺町	13	3	23.0%	4	-1	
⑧中里	9	0	0.0%	0	0	
⑨横町	24	6	25.0%	6	0	
⑩浦町	10	2	20.0%	2	0	
⑪川端	8	0	0.0%	0	0	
⑫西古川	8	1	12.5%	1	0	
合計	273	37	13.5%	37	0	

(平均)

空店舗率グラフ



<移動状況>	空き店舗		既存店舗			
	増加(+)	減少(-)	新築(+)	新規(+)	解体(-)	除外(-)
駅前	8/6「ミスタードーナツ古川駅前店」閉店	8/17旧「キッチン工房ねむの木」にササエ書店OPEN				
七日町	8/1「しあんくれーる」が旧「早坂呉服店」に移転	8/1「しあんくれーる」が旧「早坂呉服店」に移転				
三日町	8月末「srat」閉店					
千手寺		旧「美容たけうち」が更地になった為。				

※特記事項

(H29.6比)

・「リオーネふるかわ」テナントは、空店舗から除外します。

(移動理由の意味)

増加：退店後空き店舗になった場合。(自社及び貸店舗)

減少：既存空店舗に入店した場合。

新築：新たに建設した場合。

新規：既存店舗の分割による増加店舗。居宅用から貸店舗への転換。(既存店舗数の増加)

解体：既存店舗の解体。(既存店舗数の減少)

除外：既存店舗の賃貸物件取止め。