

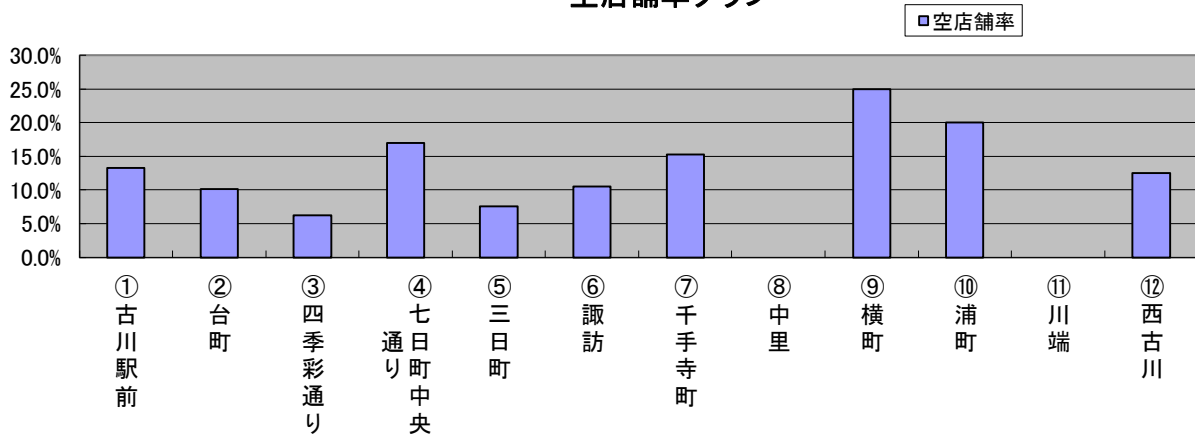
空店舗調査結果(平成29年12月)

調査時点:平成29年12月18日現在
 調査日:平成29年12月18日
 調査担当:古川商工会議所
 足利 文香(中小企業相談所)
 千坂 友彦(中小企業相談所)
 対象商店街:12(調査月3月・6月・9月・12月)
 空店舗率は小数点第二位以下切り捨てにより算出

商店街名	既存店舗数	空店舗数	空店舗率	前回調査結果	増減	備考
①古川駅前	45	6	13.3%	6	0	
②台町	59	6	10.1%	6	0	
③四季彩通り	16	1	6.2%	2	-1	
④七日町中央通り	47	8	17.0%	8	0	
⑤三日町	13	1	7.6%	1	0	
⑥諏訪	19	2	10.5%	2	0	
⑦千手寺町	13	2	15.3%	3	-1	
⑧中里	9	0	0.0%	0	0	
⑨横町	24	6	25.0%	6	0	
⑩浦町	10	2	20.0%	2	0	
⑪川端	8	0	0.0%	0	0	
⑫西古川	8	1	12.5%	1	0	
合計	271	35	12.9%	37	-2	

(平均)

空店舗率グラフ



<移動状況> 商店街	空き店舗		既存店舗			
	増加(+)	減少(-)	新築(+)	新規(+)	解体(-)	除外(-)
駅前						10/6「栄光ゼミナール」移転。跡地は貸事務所募集の為除外
四季彩		12/11旧「古川中央居宅介護支援事業所」に「eyebis」(美容業)がOPEN				
七日町						11/30「ときわ園茶舗」閉店。貸店舗の予定が無い為除外
千手寺		11月旧B'に「Felice incontro」がOPEN				

※特記事項

(H29.9比)

・「リオーネふるかわ」テナントは、空店舗から除外します。

(移動理由の意味)

増加:退店後空き店舗になった場合。(自社及び貸店舗)

減少:既存空店舗に入店した場合。

新築:新たに建設した場合。

新規:既存店舗の分割による増加店舗。居宅用から貸店舗への転換。(既存店舗数の増加)

解体:既存店舗の解体。(既存店舗数の減少)

除外:既存店舗の賃貸物件取止め。