

## 空店舗調査結果(平成28年6月)

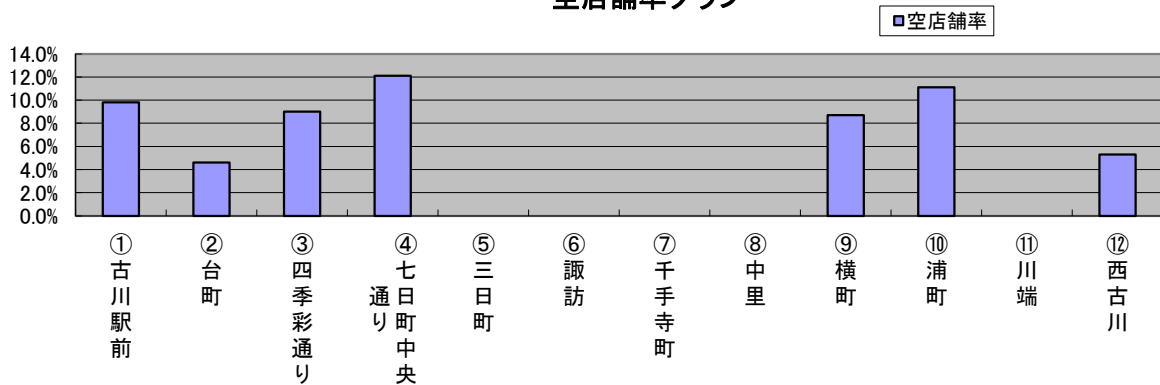
調査時点：平成28年6月1日現在  
 調査日：平成28年6月1日  
 古川商工会議所 足利 文香  
 対象商店街：12(調査月3月・6月・9月・12月)

空店舗率は小数点第二位以下切り捨てにより算出

商店街名	既存店舗数	空店舗数	空店舗率	前回調査結果	増 減	備 考
①古川駅前	41	7	9.8%	6	1	
②台町	87	4	4.6%	4	0	
③四季彩通り	33	3	9.0%	3	0	
④七日町中央通り	58	11	12.1%	11	0	
⑤三日町	32	0	0.0%	0	0	
⑥諏訪	19	0	0.0%	0	0	
⑦千手寺町	29	0	0.0%	0	0	
⑧中里	32	0	0.0%	0	0	
⑨横町	37	4	8.7%	4	0	
⑩浦町	18	2	11.1%	2	0	
⑪川端	13	0	0.0%	0	0	
⑫西古川	19	1	5.3%	1	0	
合 計	418	32	7.6%	31	1	

(平均)

空店舗率グラフ



<移動状況>	空き店舗		既存店舗		
	増加(+)	減少(-)	新築(+)	新規(+)	解体(-)
古川駅前	・4月貸衣装Style移転				
台町					
四季彩通り					
七日町中央通り					
横町					

※特記事項

(H28.3比)

・「リオーネふるかわ」テナントは、空店舗から除外します。

**(移動理由の意味)**

- 増加：退店後空き店舗になった場合。(自社及び貸店舗)
- 減少：既存空店舗に入店した場合。
- 新築：新たに建設した場合
- 新規：既存店舗の分割による増加店舗。居宅用から貸店舗への転換。(既存店舗数の増加)
- 解体：既存店舗の解体。(既存店舗数の減少)
- 除外：既存店舗の賃貸物件取止め。