

空店舗調査結果(平成28年3月)

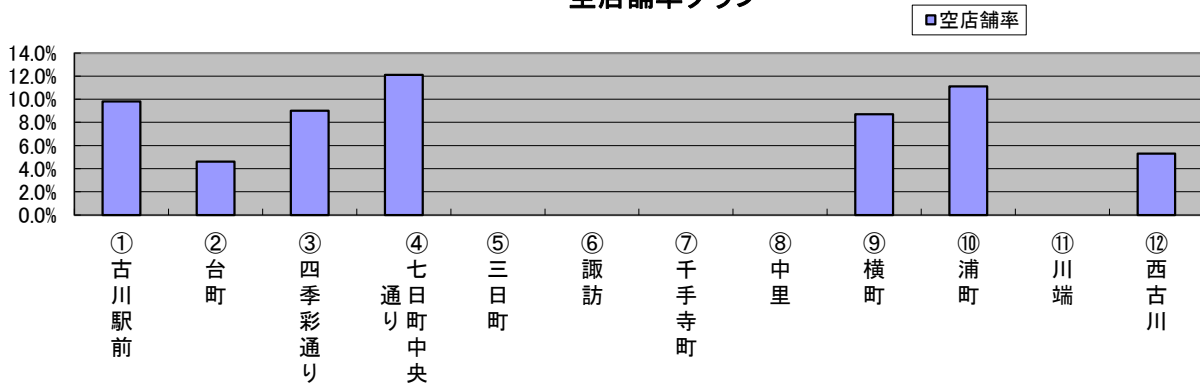
調査時点：平成28年3月1日現在
 調査日：平成28年3月1日
 古川商工会議所 千葉 敬太
 対象商店街：12(調査月3月・6月・9月・12月)

空店舗率は小数点第二位以下切り捨てにより算出

商店街名	既存店舗数	空店舗数	空店舗率	前回調査結果	増減	備考
①古川駅前	41	6	9.8%	5	1	
②台町	87	4	4.6%	5	-1	
③四季彩通り	33	3	9.0%	1	2	
④七日町中央通り	58	11	12.1%	10	1	
⑤三日町	32	0	0.0%	0	0	
⑥諏訪	19	0	0.0%	0	0	
⑦千手寺町	29	0	0.0%	0	0	
⑧中里	32	0	0.0%	0	0	
⑨横町	37	4	8.7%	4	0	
⑩浦町	18	2	11.1%	2	0	
⑪川端	13	0	0.0%	0	0	
⑫西古川	19	1	5.3%	1	0	
合計	418	31	7.4%	28	3	

(平均)

空店舗率グラフ



＜移動状況＞ 商店街	空き店舗		既存店舗		
	増加(+)	減少(-)	新築(+)	新規(+)	解体(-)
古川駅前	・1月カニ仁廃業 ・1月キッチン工房ねむの木廃業	3月yoga&糖質制限Bar Wa創業			
台町		平成23年8月(株)チョコチップ物流センター創業			
四季彩通り	・3月韓国食品店廃業 ・3月古川中央居宅介護支援事業所廃業				
七日町中央通り	・平成27年6月スターゲートスポーツジム廃業 ・ときわビル1F・2F旧DRAGON空き店舗 ・3月みさと整骨院移転	・1月CO×2NUTSROLL創業 ・3月おおさきコワーキングスペースalata創業			
横町					

※特記事項

(H27.12比)

・「リオーネふるかわ」テナントは、空店舗から除外します。

(移動理由の意味)

増加：退店後空き店舗になった場合。(自社及び貸店舗)

減少：既存空店舗に入店した場合。

新築：新たに建設した場合

新規：既存店舗の分割による増加店舗。居宅用から貸店舗への転換。(既存店舗数の増加)

解体：既存店舗の解体。(既存店舗数の減少)

除外：既存店舗の賃貸物件取止め。