

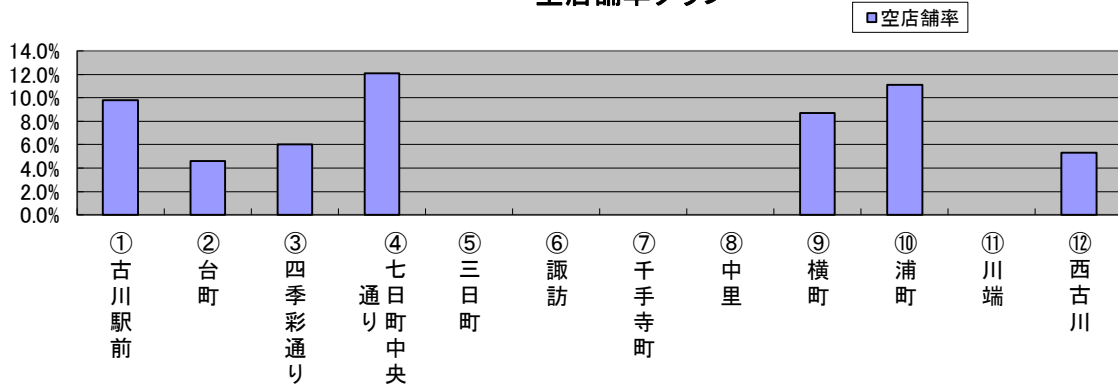
## 空店舗調査結果(平成27年9月)

調査時点：平成27年9月1日現在  
 調査日：平成27年9月1日  
 古川商工会議所 千葉 敬太  
 対象商店街：12

空店舗率は小数点第二位以下切り捨てにより算出

商店街名	既存店舗数	空店舗数	空店舗率	前回調査結果	増減	備考
①古川駅前	41	6	9.8%	5	1	
②台町	87	4	4.6%	6	-2	
③四季彩通り	33	2	6.0%	2	0	
④七日町中央通り	58	10	12.1%	10	0	
⑤三日町	32	0	0.0%	0	0	
⑥諏訪	19	0	0.0%	0	0	
⑦千手寺町	29	0	0.0%	1	-1	
⑧中里	32	0	0.0%	0	0	
⑨横町	37	4	8.7%	4	0	
⑩浦町	18	2	11.1%	2	0	
⑪川端	13	0	0.0%	0	0	
⑫西古川	19	1	5.3%	1	0	
合計	418	29	6.9%	31	-2	

空店舗率グラフ



<移動状況> 商店街	空き店舗		既存店舗		
	増加(+)	減少(-)	新築(+)	新規(+)	解体(-)
古川駅前	8月より旧ホーランド 空き店舗				
台町		①7月よりLoogy創業 ②8月より麵屋奏 創業			
千手寺町		9月より㈱安全調査 古川営業所創業			

※特記事項

(H27. 6比)

・「リオーネふるかわ」テナントは、空店舗から除外します。

**(移動理由の意味)**

増加：退店後空き店舗になった場合。(自社及び貸店舗)

減少：既存空店舗に入店した場合。

新築：新たに建設した場合

新規：既存店舗の分割による増加店舗。居宅用から貸店舗への転換。(既存店舗数の増加)

解体：既存店舗の解体。(既存店舗数の減少)

除外：既存店舗の賃貸物件取止め。