

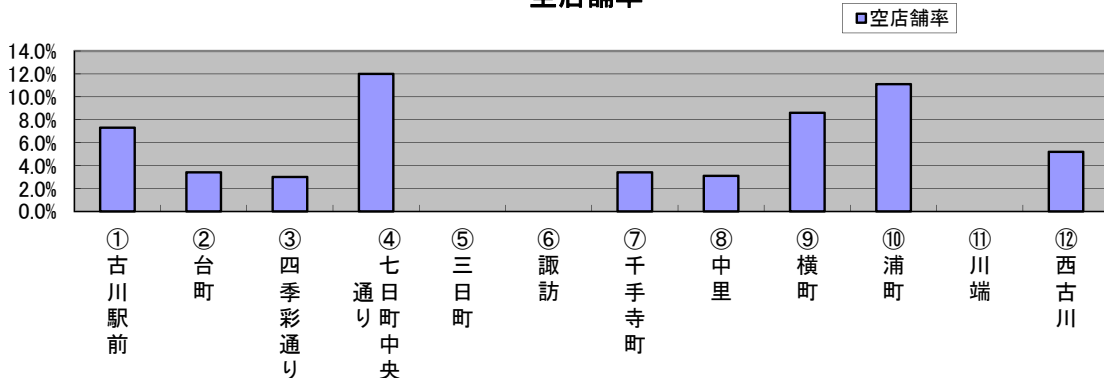
空店舗調査結果(平成26年2月)

調査時点 : 平成26年2月1日現在
 実施期日 : 平成26年2月1日
 古川商工会議所 千葉 敬太
 対象商店街:12

空店舗率は小数点第二位以下切り捨てにより算出

商店街名	既存店舗数	空店舗数	空店舗率	前回調査結果	増減	備考
①古川駅前	41	3	7.3%	9	-6	
②台町	87	3	3.4%	9	-6	
③四季彩通り	33	1	3.0%	0	1	
④七日町中央通り	58	7	12.0%	15	-8	
⑤三日町	32	0	0.0%	1	-1	
⑥諏訪	19	0	0.0%	0	0	
⑦千手寺町	29	1	3.4%	1	0	
⑧中里	32	1	3.1%	1	0	
⑨横町	23	2	8.6%	0	2	
⑩浦町	18	2	11.1%	1	1	
⑪川端	13	0	0.0%	0	0	
⑫西古川	19	1	5.2%	1	0	
合計	404	21	5.1%	38	-17	

空店舗率



<移動状況>	空き店舗		既存店舗		
	増加(+)	減少(-)	新築(+)	新規(+)	解体(-)
商店街					

※特記事項

- ・「リオーネふるかわ」テナントは、空店舗から除外します。
- ・七日町「中央ショッピングプラザ」は空店舗から除外します。

(移動理由の意味)

増加：退店後空き店舗になった場合。(自社及び貸店舗)

減少：既存空店舗に入店した場合。

新築：新たに建設した場合

新規：既存店舗の分割による増加店舗。居宅用から貸店舗への転換。(既存店舗数の増加)

解体：既存店舗の解体。(既存店舗数の減少)

除外：既存店舗の賃貸物件取止め。