

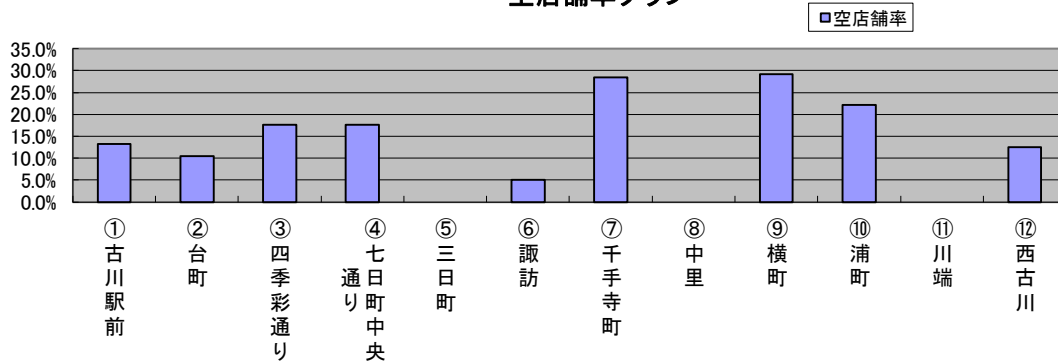
空店舗調査結果(平成29年3月)

調査時点：平成29年3月1日現在
 調査日：平成29年3月1日
 調査担当：古川商工会議所
 足利 文香(中小企業相談所)
 及川 智寛(中小企業相談所)
 対象商店街：12(調査月3月・6月・9月・12月)
 空店舗率は小数点第二位以下切り捨てにより算出

商店街名	既存店舗数	空店舗数	空店舗率	前回調査結果	増減	備考
①古川駅前	45	6	13.3%	7	-1	
②台町	57	6	10.5%	7	-1	
③四季彩通り	17	3	17.6%	3	0	
④七日町中央通り	45	8	17.7%	13	-5	
⑤三日町	13	0	0.0%	0	0	
⑥諏訪	20	1	5.0%	1	0	
⑦千手寺町	14	4	28.5%	4	0	
⑧中里	9	0	0.0%	0	0	
⑨横町	24	7	29.1%	4	3	
⑩浦町	9	2	22.2%	2	0	
⑪川端	9	0	0.0%	0	0	
⑫西古川	8	1	12.5%	1	0	
合計	270	38	14.0%	42	-4	

(平均)

空店舗率グラフ



<移動状況>	空き店舗		既存店舗			
	増加(+)	減少(-)	新築(+)	新規(+)	解体(-)	除外(-)
駅前	・3月VioLA廃業	・12月末(株)ヌマタ(ゴトウビル2F)転入(事業所の為調査対象から除外) ・5月旧yoga&糖質制限Bar Walに店舗創業予定				・3月MEKI・BURAを調査対象から除外 ・3月(株)エクスプローラベルコ古川駅前店(ゴトウビル2F)を調査対象から除外(事業所の為)
台町		・3月「酒」くらべ創業				
四季彩				・3月おおさき整骨院創業		
七日町		・7月に5店舗(旧バラダイスクラブ、旧L判堂とくえ、旧酒家、旧ミストブラウン、旧パーラーマルタニ)を解体し、コンビニが建設される予定				
横町	・3月咲楽亭(醸室内)廃業 ・3月ふるさと屋(醸室内)廃業 ・3月元祖串かつ福の神(醸室内)廃業					

※特記事項

(H28.12比)

・「リオーネふるかわ」テナントは、空店舗から除外します。

(移動理由の意味)

増加：退店後空き店舗になった場合。(自社及び貸店舗)

減少：既存空店舗に入店した場合。

新築：新たに建設した場合。

新規：既存店舗の分割による増加店舗。居宅用から貸店舗への転換。(既存店舗数の増加)

解体：既存店舗の解体。(既存店舗数の減少)

除外：既存店舗の賃貸物件取止め。